

BELEDİYEN İLE İLETİŞİME GEÇMEDEN ÖNCE BİLMEN GEREKEN BAZI BİLGİLER



Belediyeler sadece imar, su, kanalizasyon, ulaşım, temizlik ve çöp toplama gibi kentsel alt yapıyı ilgilendiren şeylerden mi sorumludur?

Hayır. Bir belediye gıda bankacılığı yapabilir, kreş açabilir, sosyal konut üreterek halkın konut sorunlarını çözebilir, derneklere ve inisiyatiflere mekan sağlayabilir, sağlık poliklinikleri, giysi bankaları, bilim evleri kurabilir. Aslına bakarsan bir belediye belde sakinlerinin ortak ihtiyaçlarını karşılamak amacıyla her türlü faaliyet ve girişimde bulunabilir.

Çok önemli: Sakın Unutma!

Herkes ikamet ettiği beldenin hemşehridir. Hemşehrilerin, belediye karar ve hizmetlerine katılma, belediye faaliyetleri hakkında bilgilenme ve belediye idaresinin yardımlarından yararlanma hakları vardır. Yardımların insan onurunu zedelemeyecek koşullarda sunulması zorunludur.



Peki senin belediyen yaptığı çalışmaları planlarken sana hiç sordu mu? Oysa sorması gerek.

Belediye, hemşehriler arasında sosyal ve kültürel ilişkilerin geliştirilmesi ve kültürel değerlerin korunması konusunda gerekli çalışmaları yapar. Bu çalışmalarda üniversitelerin, kamu kurumu niteliğindeki meslek kuruluşlarının, sendikaların, sivil toplum kuruluşları ve uzman kişilerin katılımını sağlayacak önlemler alınır.



Görüşlerimin stratejik planda yer alıp almadığını nasıl anlarım?

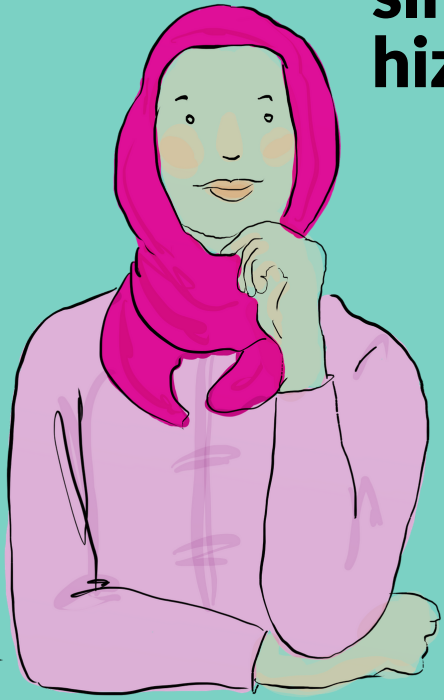
Belediye meclisinde onaylanan stratejik planlara Belediyelerin web siteleri üzerinden erişilebilirler. Böylece sürecin takipçisi olabilirsin.



Kafama bir şey takıldığında, cevabını belediyeden nasıl öğrenirim?

Arayıp ya da bir tweet atıp veya bilgi edinme kanunu hakkını kullanıp CİMER üzerinden sormaya ne dersin? Bazen bu yöntemlerden biri yeterli olur bazen de hepsini denemek isteyebilirsin.

Belediye sadece kendi sınırları içerisindekilere mi hizmet sunar?



Bahsedilen bütün görev ve sorumluluklar belediyelerin sadece kendi sınırları içerisinde geçerlidir. Ancak belediye meclisinde alınacak karar ile belediye sınırları dışında bulunan alanlara da hizmet götürmek mümkündür.



Stratejik Plan nedir?

Stratejik Plan, seçimler sonrası ilk ay içinde hazırlanır. Stratejik planlar belediyenin bir sonraki seçimlere kadar hangi hizmetleri yapacağını, bunları ne zaman ve ne şekilde yapacağını gösteren belgelerdir. Stratejik plan hazırlanırken, varsa üniversiteler ve meslek odaları ile konuyla ilgili sivil toplum örgütlerinin görüşü alınmalıdır.



Belediye Meclisi İhtisas Komisyonları ne yapar, nasıl dahil olabilirim?

Belediye meclisi, belediyenin karar organıdır ve sizlerin oyları ile seçilmiş üyelerden oluşur. Her ayın ilk haftası, önceden kararlaştırıldığı günde/günlerde toplanır. Meclis toplantıları halka açık şekilde gerçekleştirilir.

Belediye meclis üyeleri, müdürler, başkan yardımcısı ve başkan herkesi aynı salonda görebileceğin toplantılar bunlar. Mecliste alınan kararları takip edip meclis sonrası meclis üyelerine tanışabilir kararlara dair görüşlerini bildirebilirsin.



Belediye gönüllüsü olabilir miyim?

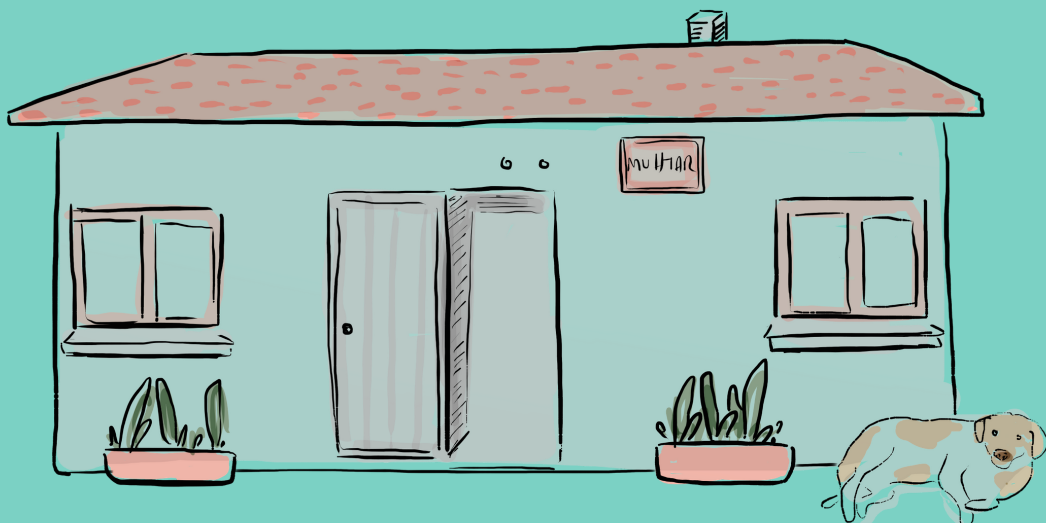
Belediye Kanunu kent sakinlerinin yerelin sorunlarını çözmek için yerelde gönüllülük yapmasını sağlamaya yönelik programlar hazırlama işini belediyelere verir. Yani belediyenize gönül verebilirsiniz.



Kent Konseyi ne yapar?

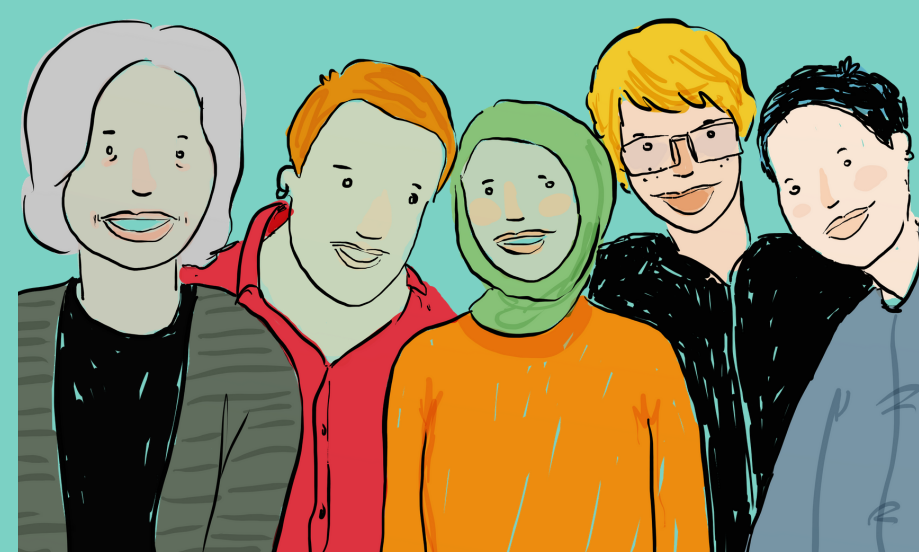
Kent konseyleri aracılığı ile kentte yaşayan hemşehrilerin yönetime katılmaları amaçlanır. Yönetime katılımda bir araç olarak kurulmuş kent konseyleri kentin sorunlarına çözüm önerisi geliştirmek ya da kenti etkileyecek kararlarda yapılandırılacak çalışma grupları ile soruna yönelik çalışmalar yaparak çözüm önerileri geliştirebilecek mekanizmalardır. Kent konseyleri, senede en az iki kez olağan genel kurul yaparlar.

Derneğinden/Meslek Örgütünden alacağın bir temsiliyet belgesi ile sınırları içerisinde bulunduğunuz kent konseyi toplantılarını takip edebilir, ihtiyaç duyduğunuz alanlarda çalışma grubu ve meclisler kurulması için önerge verebilirsin.



Muhtarlar ne yapar?

Muhtarın görevlerinden biri mahallelinin gönüllü katılımıyla ortak ihtiyaçları belirleyerek mahallenin yaşam kalitesini geliştirmektir. Bu görevini hatırlatarak muhtarınızdan mahalle komiteleri oluşturmasını talep edebilirsiniz. Bu örgütlenmeye kendi sokağınızdan başlamak için bir adım olacaktır.



Talep edin: Eşitlik Birimleri

Toplumsal Eşitlik Birimleri dezavantajlı grupların belediyenin sunduğu hizmetlerden eşit şekilde yararlanmasının sağlanması, karar alma süreçlerine kent sakinlerinin katılımının artırılması ve geliştirilmesi için sosyal dışlanma ve ayrımcılığı önlemek ile cinsiyet eşitliğini sağlamaya yönelik çeşitli çalışmalar yürütmektedir. İçişleri Bakanlığı tarafından yayınlanan 2010/10 sayılı genelge ile tüm kamu kurumlarında ve yerel yönetimlerde Eşitlik Birimleri ve Eşitlik Komisyonlarının kurulması zorunlu hale getirilmiştir. Toplumsal Eşitlik Birimleri'nin yürüttüğü çalışmalar STK'lar ve yerel yönetimler arasındaki ilişkilerin geliştirilmesi ve Kamu-STK işbirliklerinin teşvik edilmesi açısından önem taşımaktadır.

Siz de belediyenizden Eşitlik Birimi kurmasını talep ederek belediye içerisinde temel görevlerinden biri yerel yönetimlerin karar alma süreçlerine vatandaş katılımının artırılmasına yönelik politikalar geliştirmek olan bir mekanizma oluşturulmasını sağlayabilirsiniz.

